

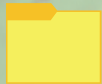
የሚፈልጉትን መረጃ በፈለጉት ጊዜ

ነፃ የሞባይል መተግበሪያ

ህክ ስጦና የሞባይል መተግበሪያን ከስልክዎ ወደ ሌላ ስልክ ለማስተላለፍ



በመጀመሪያ የስልክዎን ብሉቴዝ ያብሩ። ሌልኩለት ያሰቡት ስልክም ብሉቴዝ መብራቱን ያረጋግጡ።



“የኔ ሰነዶች” ወይም “my files” ውስጥ “HuluBeTenaAMH.jar” የሚለውን ፋይል ወደሚፈልጉት ስልክ በብሉቴዝ ይላኩ።

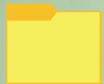
የላኩበት ስልክ ውስጥ ፋይሉን “የኔ ሰነዶች” ወይም “my files” ውስጥ ፈልገው “ጫን” ወይም “install” የሚለውን ይጫኑ።



ህክ ሰጠና የሞባይል መተግበሪያን በስልክዎ ስመቀበል እና ስመጫን



በመጀመሪያ የስልክዎን ብሉቱዝ ያብሩ። ሁሉ በጤና ወደ ስልክዎ ሲላክልዎት “እሺ” ወይም “ok” የሚለውን በመጫን ፋይሉን ይቀበሉ።

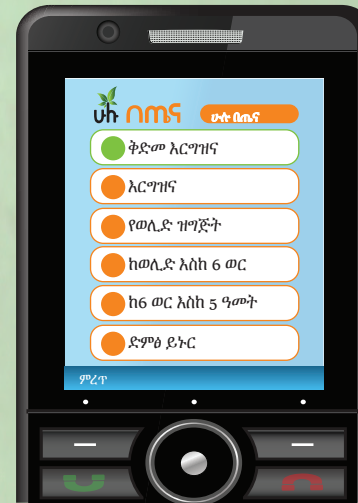


ፋይሉ ተልኮ መጨረሱን ምልክት ካሳይዎት በኋላ ሁሉ በጤናን “የኔ ሰነዶች” ወይም “my files” ውስጥ ፈልገው “ጫን” ወይም “install” የሚለውን ይጫኑ።

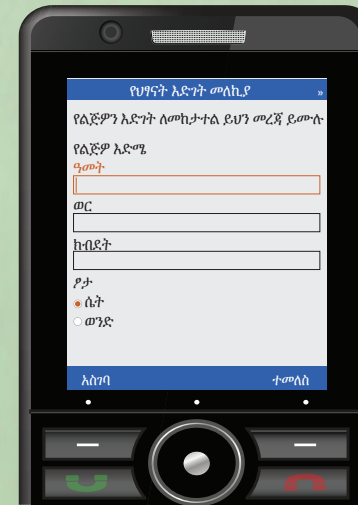
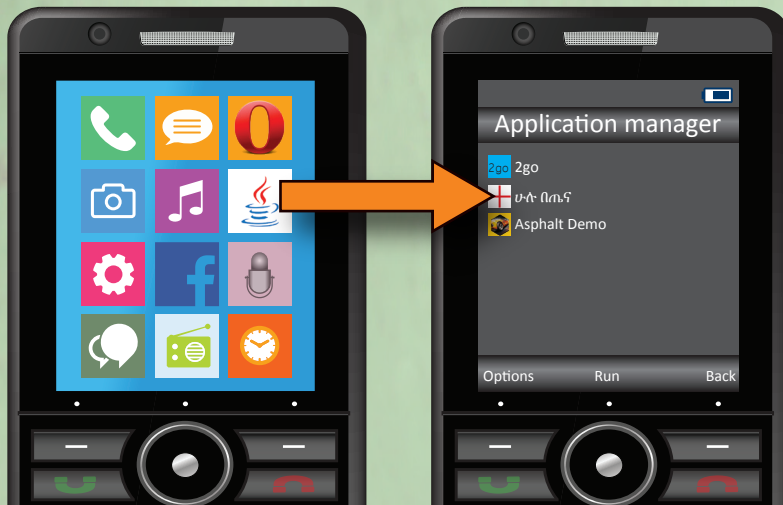


ሁሉ በጤና ስልክዎ ላይ ተጭኖ ሲጨርስ ለመክፈት የጃቫ ምልክትዎን ይጫኑ።

ህክ ሰጠና የሞባይል መተግበሪያ



- አምስት የተለያዩ ክፍሎችን ይዟል
- በእያንዳንዱ ክፍል ውስጥ የተለያዩ ተያያዥ የጤና መልእክቶች ተካተዋል
- ለባሎች/ለአባቶች ተጨማሪ ምክሮችንም ያገኛሉ



- በተጨማሪም የሞባይል መተግበሪያው
- የትኞቹ ቀናቶች የቅድመ ወሊድ ክትትል ማድረግ እንዳለብዎ ለማወቅ፤
 - የልጅዎን እድገት ለመከታተል እና
 - በየትኞቹ ቀናቶች ልጅዎን ማስከተብ እንዳለብዎ ለማወቅ ያግዝዎታል።

መተግበሪያው የሚጠይቅዎትን መረጃዎች በክፍት ቦታዎች ላይ ከሞሉ በኋላ “አስገባ” የሚለውን ይጫኑ።