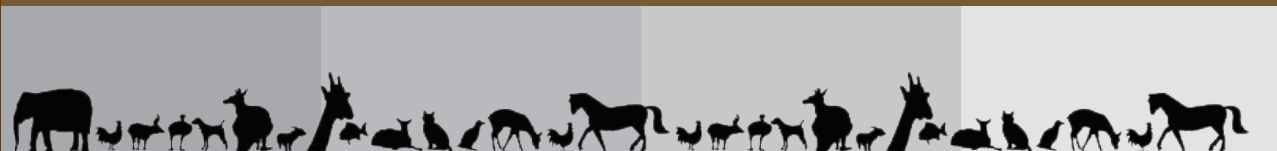




የሚያሳብድ የውሻ በሽታ

የሚያሳብድ የውሻ በሽታ በበሽታው ከተያዘ
እንሰሳ ወደ ሌላ እንሰሳ ወይንም ከታመመ
እንሰሳ ወደ ሰው ይተላለፋል።



ሀ. የሚያሳብድ የውሻ በሽታ ምንነት

የሚያሳብድ የውሻ በሽታ መንስኤው በአይን የማይታይ ረቂቅ ህዋስ/ቫይረስ ነው። የሚያሳብድ የውሻ በሽታ በበሽታው ከተያዘ እንስሳ ወደ ሌላ እንስሳ ወይም ከታመመ እንስሳ ወደ ሰው ይተላለፋል። በወቅቱ ተገቢውን ህክምና ካልተወሰደ በሽታው እጅግ አደገኛና ገዳይ ነው።

ለ. የሚያሳብድ የውሻ በሽታ ምልክቶች

1. በሰዎች ላይ

- ትኩሳት፣ ራስ ምታት፣ የድካም ስሜት መሰማት ሕመሙ ሲጀምር የሚታዩ ምልክቶች ናቸው።
- በሽታው ቆየት ሲልበትም ታማሚው የእንቅልፍ ማጣት፣ የመጨነቅና የመዘበራረቅ ሁኔታዎች ይታዩበታል።
- በተጨማሪም የተወሰኑ የአካል ክፍሎቹ ወይም ሙሉ በሙሉ መዛል/ልምሻ ይኖረዋል። ቅገጥ፣ የምራቅ መዝረክረክ፣ ሰውንም ሆነ ያገኙትን ነገር ለመተናኮል መሞከር፣ ለመዋጥ መቸገር፣ የመሳሰሉት ምልክቶች ይታያሉ።
- እነዚህ ምልክቶች መታየት በጀመሩ በጥቂት ቀናት ውስጥ ሕመምተኛው ይሞታል።



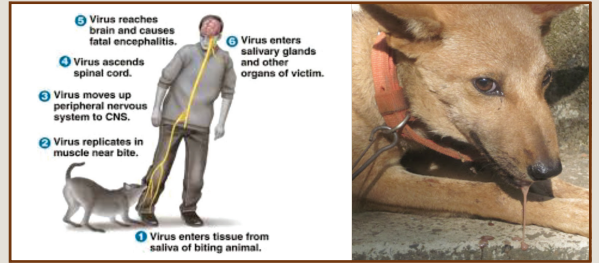
2. በእንስሳት ላይ

- በበሽታው የተያዙ እንስሳት በአካባቢያቸው በሚያገኙቸው እንስሳት፣ ሰዎችም ሆነ ቁሳቁሶች ላይ ይጮሃሉ፤ ወይም ሊነክሱ ይሞክራሉ፤
- ከዚህም ሌላ እንስሳቱ ከዚህ በታች ያሉትን የባህርይ ለውጦች ያሳያሉ
 - እረፍት አልባ መሆን፣ የአጥቂነት ባሕርይ ማሳየት፣ ወይም ከተለመደው ባሕርይ በተለየ መፍዘዝ/መቀዛቀዝ፣
 - በተጨማሪም መዘለፍለፍ፣ መንቀጥቀጥ፣ ለመተንፈስና ለመዋጥ መቸገር፣ የምራቅ መዝረብረብ፣ የመሳሰሉት ጠባያት ይታዩበታል። ብርሀን፣ ድምፅና መዳሰስ ያበሳጫቸዋል። እነዚህ ምልክቶች የታዩባቸው እንስሳት በጥቂት ቀናት ውስጥ ይሞታሉ



ሐ. የሚያሳብድ የውሻ በሽታ የመተላለፊያ መንገዶች

- በበሽታው በተያዘ እንስሳ መነከስ/መቧጨር
- ከእንስሳቱ ለሃጭ ጋር የሚደረግ ንክኪ፣ በተለይም በቆዳ ላይ ጭረት ወይም ቁስለት ካለ የመተላለፉን ሂደት ከፍ ያደርገዋል።



መ. የሚያሳብድ የውሻ በሽታ የመከላከያ መንገዶች

- የቤት እንስሳትን (ውሻና ድመት) በየዓመቱ ማስከተብ
- ባለቤት አልባ ውሾች እንዳይኖሩ መከላከል።
- የቤት እንስሳት ከዱር እንስሳት ጋር ንክኪ እንዳይኖራቸው መጠበቅ
- የማንኛውንም እንስሳ ለሃጭ አለመነካካት
- የቤት እንስሳትን (ውሻና ድመት) ጋር በባዶ እጅ አለመነካካት መነካካት የግድ ከሆነ ከንክኪ በኋላ እጅን በሳሙናና በውሃ በደንብ መታጠብ

በሚያሳብድ የውሻ በሽታ እንስሳት ወይም ሰዎች ሲታመሙ ምን መደረግ ያስፈልጋል?

- የዚህ በሽታ ምልክት የሚያሳዩ እንስሳት ሲታዩ ወዲያውኑ በቅርብ ለሚገኙ የእንስሳት ወይም የሰው ጤና ባለሙያዎች ማሳወቅ
- ምልክት እያሳየ ያለው እንስሳ የቤት ከሆነ ለ10 ቀናት ለብቻው አስሮ ለውጡን መከታተል
- በበሽታው መያዙ በሚጠረጠር ውሻ ወይም እንስሳ ለተነከሰ ሰው ከዚህ በታች የተዘረዘሩ ተግባራትን ማድረግ ጠቃሚ ነው።
 - ቁስለትን ወዲያውኑ ሙልጭ እድርጎ በውሃና በሳሙና ማጠብ፣ የተነከሰው ሰው ይህን ማድረግ የማይችል ሆኖ ሌላ ሰው ይህን የሚያደርግ ከሆነ የደም ንክኪ እንዳይኖረው ተገቢውን ጥንቃቄ እድርጎ እርዳታውን ማድረግ
 - ከፍተኛ የመድማት ችግር ከሌለ በስተቀር ቁስለትን ሳያሸጉ ክፍት በመተው በአስቸኳይ በአቅራቢያው ወደሚገኝ የጤና ተቋም ማድረስ፣
 - በጤና ተቋሙ ከትባትም ሆነ እንዳስፈላጊነቱ ተጭማሪ ሕክምና እንዲሰጠው ከታዘዘም በአግባቡ ማጠናቀቅ ይገባል።

ቁልፍ መልእክቶች

- ውሾችን በየዓመቱ ማስከተብ የሚያሳብድ የውሻ በሽታ ወረርሽኝ እንዳይከሰት ይረዳል።
- በሚያሳብድ የውሻ በሽታ መያዛቸው የተጠረጠረ እንስሳትን በተግባራዊ ሁኔታ ማስወገድ በሽታው በወረርሽኝ መልክ እንዳይከሰት ይረዳል።
- በአሜሪካ የውሻ በሽታ በተያዘ እንስሳ የተነከሰ ሰው ተገቢውን ጥንቃቄ በማድረግ በአስቸኳይ ወደ ጤና ተቋም መውሰድ እና ህክምናውን በተገቢው ሁኔታ ማጠናቀቅ።